



CADAL



师范联盟





CADAL 大学数字图书馆国际合作计划

## 使用手册

CADAL 师范院校推广中心  
2020 年 9 月

# 目录

CATALOGUE

<b>1</b>	<b>CADAL 简介</b>	<b>1</b>
<b>2</b>	<b>CADAL 注册</b>	<b>4</b>
<b>3</b>	<b>CADAL 使用</b>	<b>14</b>
	3.1 资源检索	14
	3.2 资源详情	18
	3.3 资源阅读	20
	3.4 资源借阅	21
<b>4</b>	<b>CADAL 咨询</b>	<b>24</b>

## 1 CADAL简介

CADAL 全称是**大学数字图书馆国际合作计划**（China Academic Digital Associative Library, CADAL）。CADAL 是在中美两国计算机科学家建设百万册数字图书馆的倡导下，由国内外高等院校、科研机构共同承担的文献资源数字化项目。CADAL 现有 121 个共建单位，651 个共享单位，**共建共享单位主要为国内外高校图书馆。**

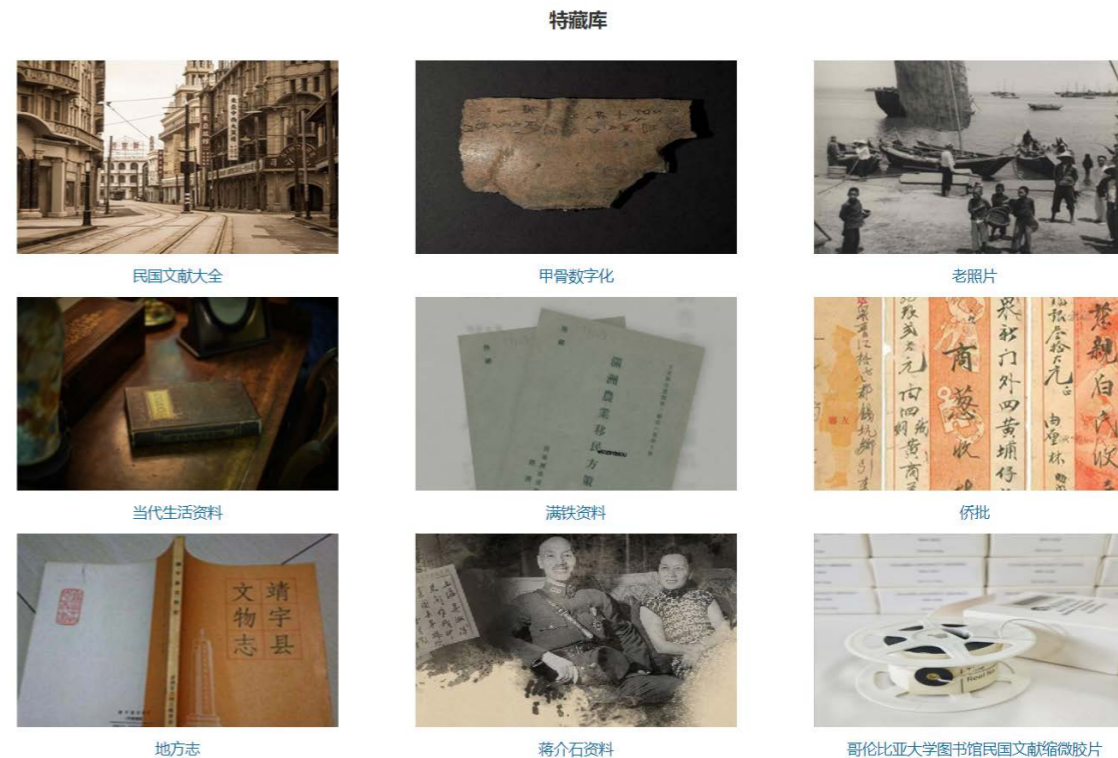
CADAL 项目的使命是：构建拥有多学科、多类型、多语种海量数字资源的，由国内外图书馆、学术组织、学科专业人员广泛参与建设和服务，具有高技术水平的学术数字图书馆，成为国家创新体系信息基础设施之一。

CADAL 自 2001 年建设至今，可**全文阅览**的数字资源高达 **269 万册**（件），资源**主要来源为国内外研究型大学的馆藏文献**，囊括中外文图书、音视频资料以及报刊论文等重要文献。

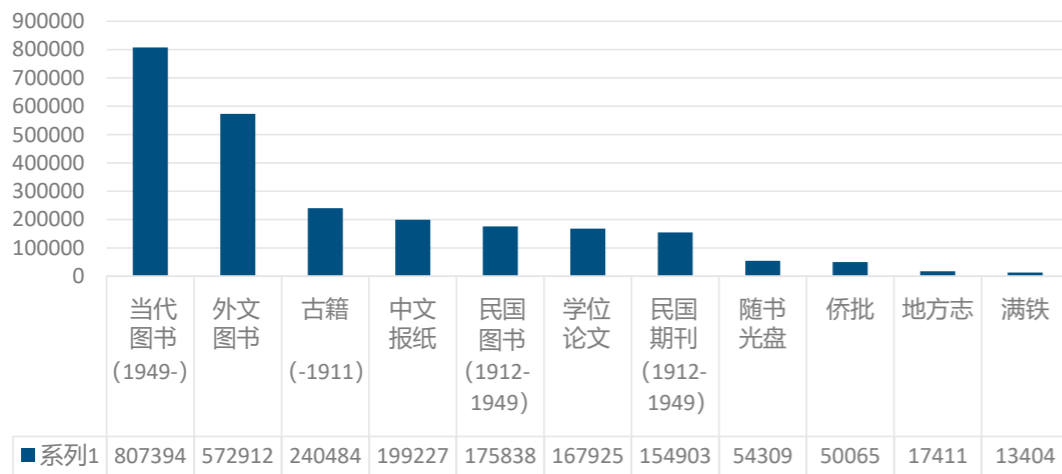
CADAL 数字图书馆提供一站式的个性化知识服务，资源涵盖理、工、农、医、人文、社科等多个学科，**中文资源有古籍、民国书刊、现代学术著作、学位论文、地方志特色资源**，**英文资源有美国大学图书馆核心馆藏、技术报告等进入公共领域的图书资料。**



同时，CADAL 还提供民国文献大全、满铁资料、地方志等多种特色数据库。



在线量 (册/件)



CADAL 针对不同类型用户提供不同使用权限。

- (1) 公众用户：可借阅古籍及外文资源。
- (2) 共享单位用户：可借阅古籍、外文、民国以及特藏资源。共享单位是通过第三方或者直接与 CADAL 项目管理中心签订服务协议的单位。



(3) 共建单位用户：可借阅所有类型资源。共建单位是参与 CADAL 资源建设、技术合作、设备支持等的单位。

## 2 CADAL注册

借阅 CADAL 的资源，首先需在 CADAL 网站注册，步骤如下：

### (1) 访问官网

访问 CADAL 官网 <http://cadal.edu.cn/index/home>，进入 CADAL 网站，点击右上角“登录 / 注册”。



### (2) 选择微信扫码注册或网站注册

#### A. 微信扫码注册

① 选择“微信扫码登录”。



② 微信扫码进入知领名片填写页面，填写姓名（实名制）、机构、性别、研究方向、手机和验证码，点击“注册授权”，即可完善知领名片。

姓名 必填

机构 必填

性别  先生  女士

研究方向 必填 选择

手机 必填

验证码 必填 获取验证码

注册授权

中国工程科技知识中心  
知领名片

知领名片是一款为工程科技领域专家学者打造的微信端小程序，由中国工程院知识中心匠心打造，致力于提供多平台统一登录、学术成果管理、学术圈信息推荐、学术社交等功能，帮您实现：“片”在手，多网畅游，“片”开通，研友遍布！

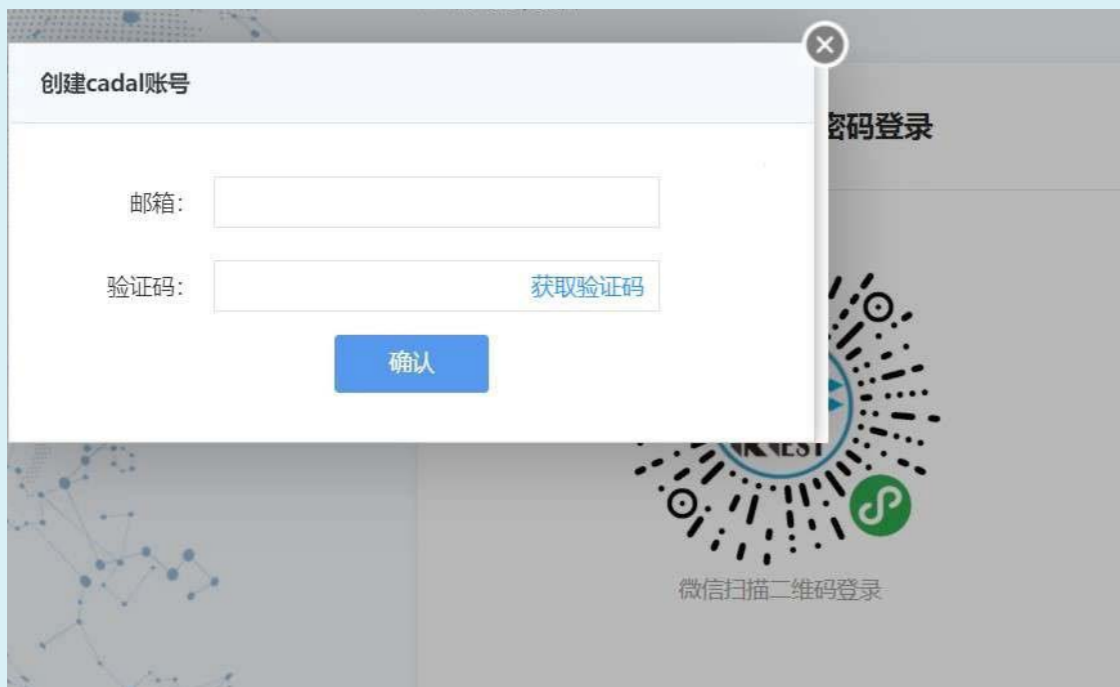
此外，知领名片与全球识别系统的注册管理机构ISNI合作，为用户免费注册分配全球统一ISNI编号及国内学者唯一标识符，让您学术身份轻松识别，学术活动一“码”平川！

③ 完善知领名片后回到 CADAL 登录页面，微信扫码后出现“是否绑定 CADAL 原有账号”。



❖ 新注册用户（没有 CADAL 原有账号的用户）：选择“不绑定”，如图所示。

在“创建 CADAL 账号”对话框里输入邮箱（有 EDU 邮箱的建议填写 EDU 域名邮箱），点击“获取验证码”，系统会发送一次性激活链接，请在邮箱中点击该链接，激活账号，即完成注册。



❖ 老用户（有 CADAL 原有账号的用户）：选择“绑定”，登录后在“个人设置——账户信息”中输入之前注册 CADAL 账户的邮箱（有 EDU 域名邮箱的老用户，建议在“个人设置——账户信息”中将非 EDU 邮箱重新绑定为 EDU 邮箱）。

## B. 网站注册

① 用户点击首页右上角“注册”按钮，进入到 CADAL 注册页面。





② 选择“密码登录”——“快速注册”，填写用户名或邮箱（有EDU 域名邮箱的请填写 EDU 域名邮箱），并设置密码，即可注册成功。

**(3) IP 绑定机构（重要！用 EDU 邮箱注册账号的用户可跳过此步骤）**

① 在个人账号中点击“个人设置”，确认“IP 所在院校”无误后，点击“IP 绑定机构”即可成功绑定。

请输入用户名或邮箱登陆CADAL 项目，CADAL成员馆用户可通过绑定所在单位.edu后缀域名邮箱，以摆脱IP和VPN限制，在校外也能稳定访问CADAL资源。

我同意授权CADAL项目以下权限：  
 个人基本资料

**微信扫码登录** **密码登录**

用户名/邮箱

密码

请输入验证码

授权登录

**快速注册** [忘记密码](#)

### 用户注册

用户名（不可含特殊字符）

邮箱

输入密码（密码应大于6位且同时包含字母、数字）

确认密码

点击注册cadal 则表示你同意 [《cadal协议》](#)

**注册**

[已有账号，去登录](#)

新闻与公告 下载 关于我们 实验室 中文简体 babla

**babla**

性别：女 生日：1982-04-13  
机构：北京师范大学 专业：高校教师和研究人员  
常住地：待补充 简介：待补充

### IP绑定机构

当前用户角色类型：共建单位

当前机器IP：210.31.79.134

IP所在院校：北京师范大学 院校类型：共建单位

IP绑定说明：校外用户，如您已用edu邮箱绑定后，请勿再IP机构绑定；您没有用edu邮箱绑定，可以通过VPN访问进入学校进行IP绑定机构。

**IP绑定机构**

② IP 绑定机构后,当前用户角色类型也自动变为“共享单位”,点击“确定”即可。绑定成功后,即可在校外用个人账号登录使用 CADAL 数字图书馆,无需 VPN。



**温馨提示:**

❖ CADAL 提供**两种方法**让用户**无需登录本校 VPN**即可在校外稳定使用 CADAL 资源。

① IP 绑定机构

注册成功后,在个人账号中点击“个人设置”,点击“IP 绑定机构”即可。IP 绑定机构成功后,用户即可在校外用个人账号登录使用 CADAL 资源,无需 VPN。

② 账号绑定 EDU 邮箱

目前 CADAL 推出“EDU 域名邮箱校外访问资源”的活动,CADAL 共建单位和共享单位用户只要绑定所在单位对应的 EDU 域名邮箱,也可在校外用个人账户登录使用 CADAL 资源,无需 VPN。

❖ 建议使用 Chrome、Firefox、搜狗、IE 10 及以上、360 极速浏览器、360 安全浏览器、Microsoft Edge 等浏览器。

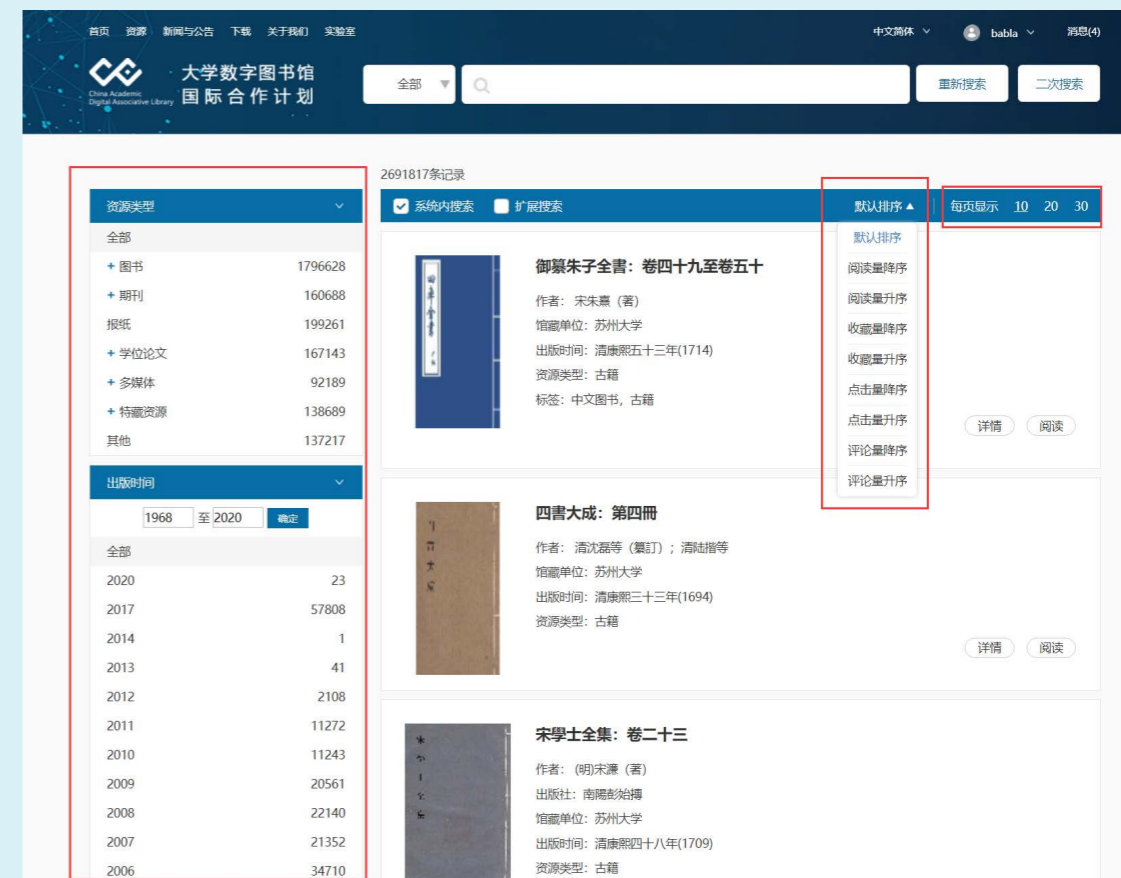
### 3 CADAL使用

#### 3.1 资源检索

首页检索框，左侧下拉可限定检索条件，包括“名称、作者”等，检索框中输入检索词，点击右侧检索按钮即可进入检索结果页。

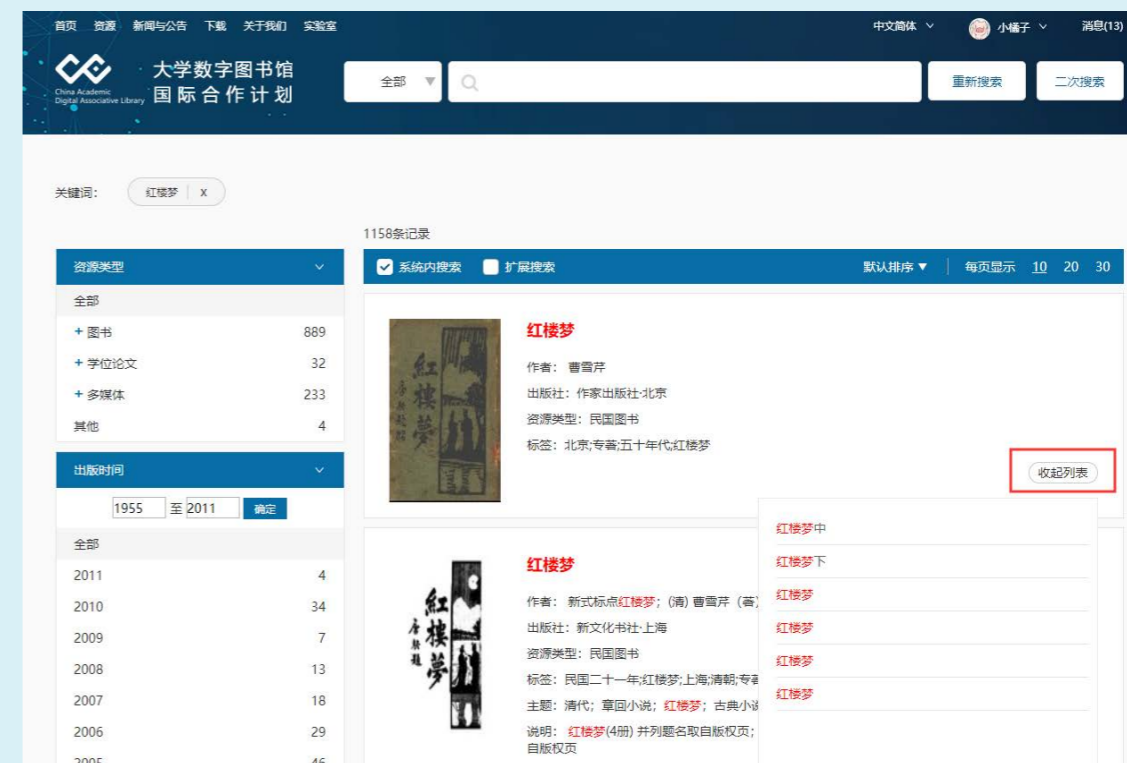
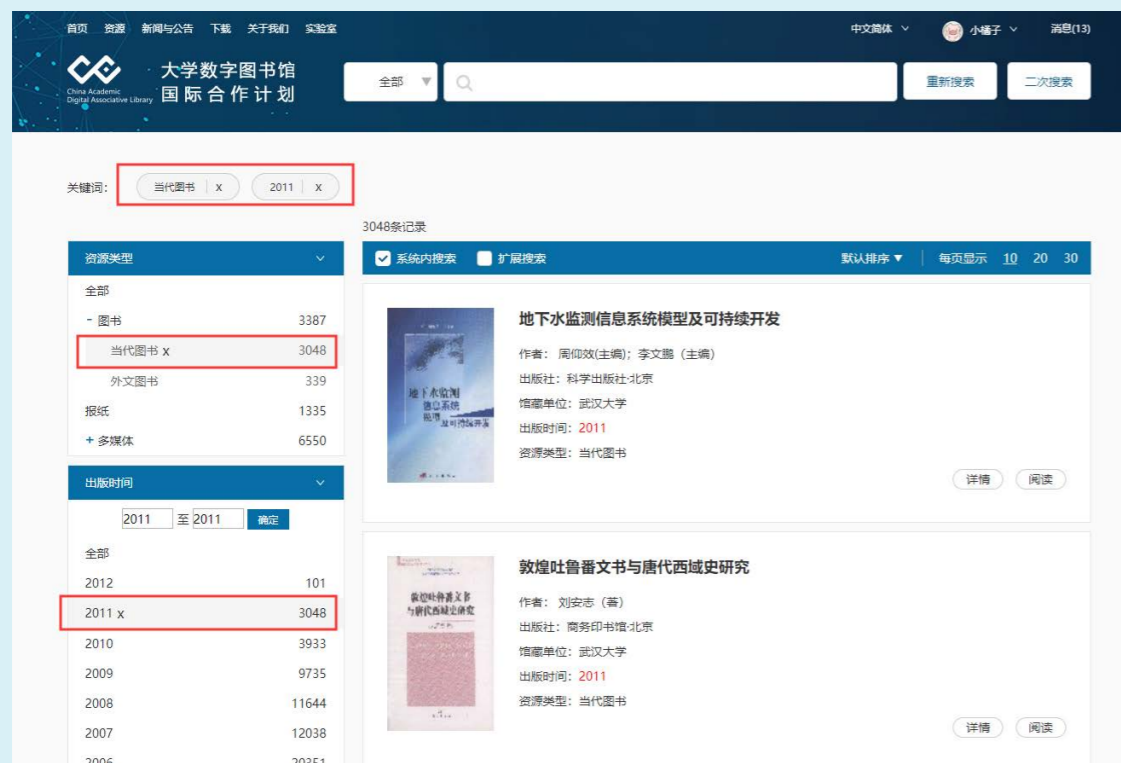


检索结果页包括三部分：上方为检索框、检索方式，左侧可按资源类型、出版时间等进行筛选，右侧展示检索结果。点击“默认排序”可选择多种排序方式，还可选择页面显示条数。



左侧可按资源类型、出版时间等进行单个筛选或组合筛选，选择条件后会出现在上方关键词区域，点击“×”即可删除筛选条件。

检索结果区域，同系列资源会进行集合展示，如图，会展示“图书列表”按钮，点击封面、名称或图书列表，展示出整个集合中的资源，选中某一资源，点击可进入详情页。

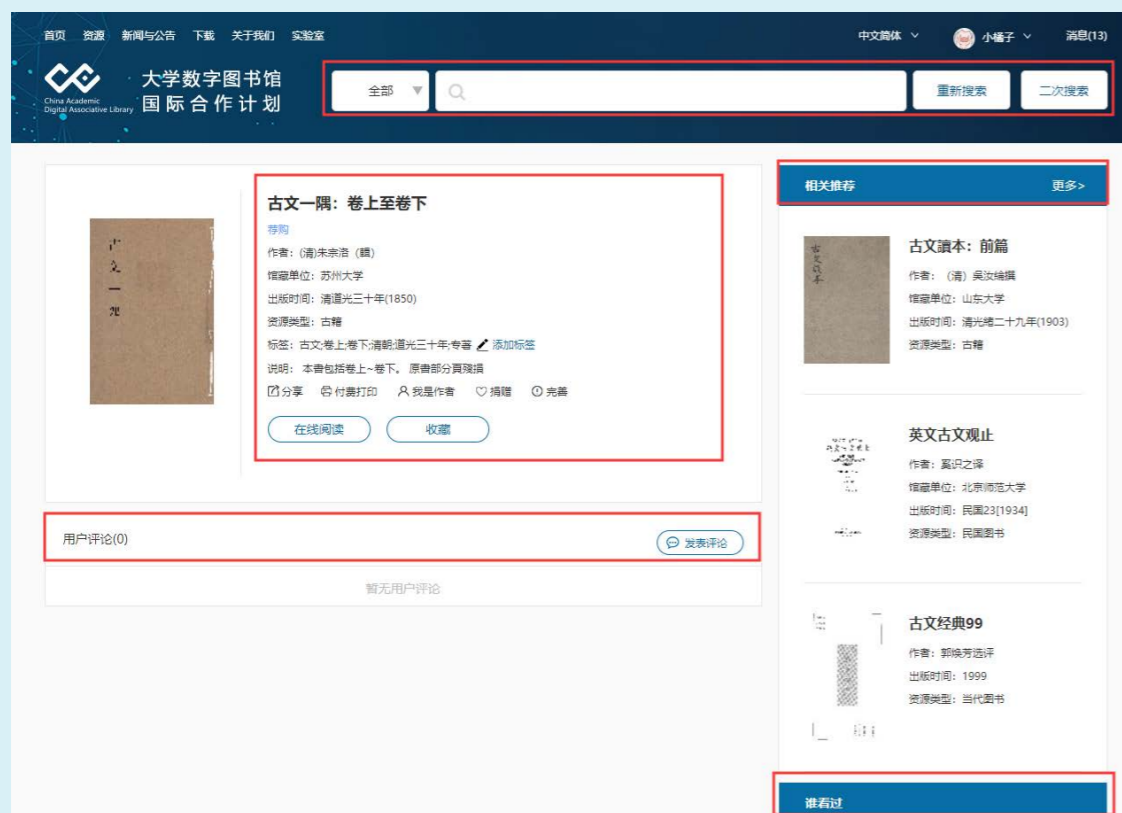




### 3.2 资源详情

点击某一篇资源标题可进入到资源详情页面（合集则是点击合集列表中的标题进入资源详情页面）。

资源详情页主要包含：标题、作者、出版时间、资源类型等。



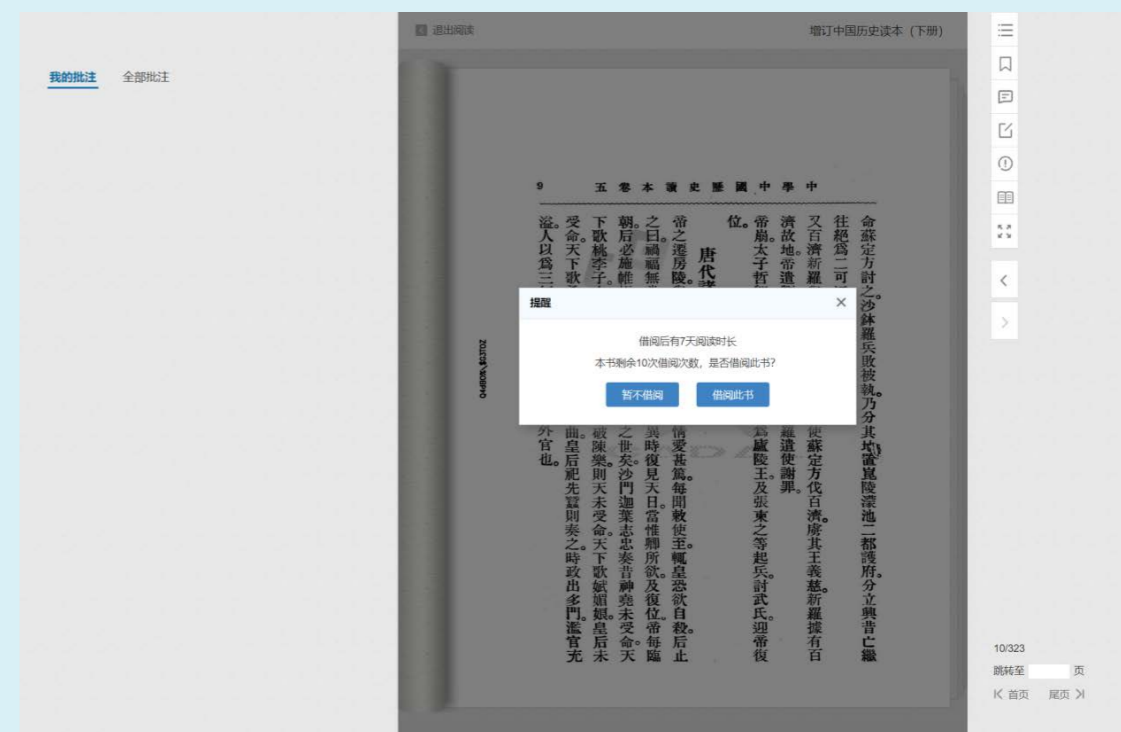
### 3.3 资源阅读

在详情页中点击“在线阅读”按钮进入资源阅读页。



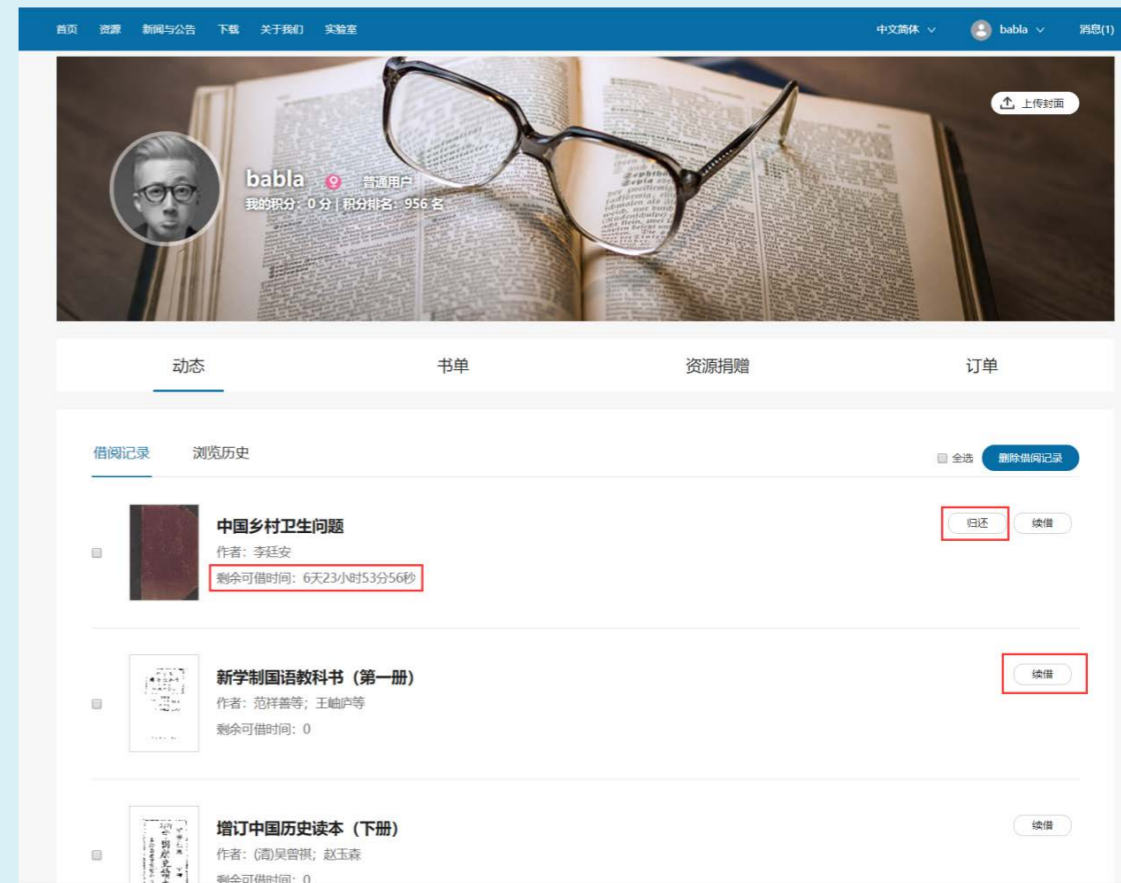
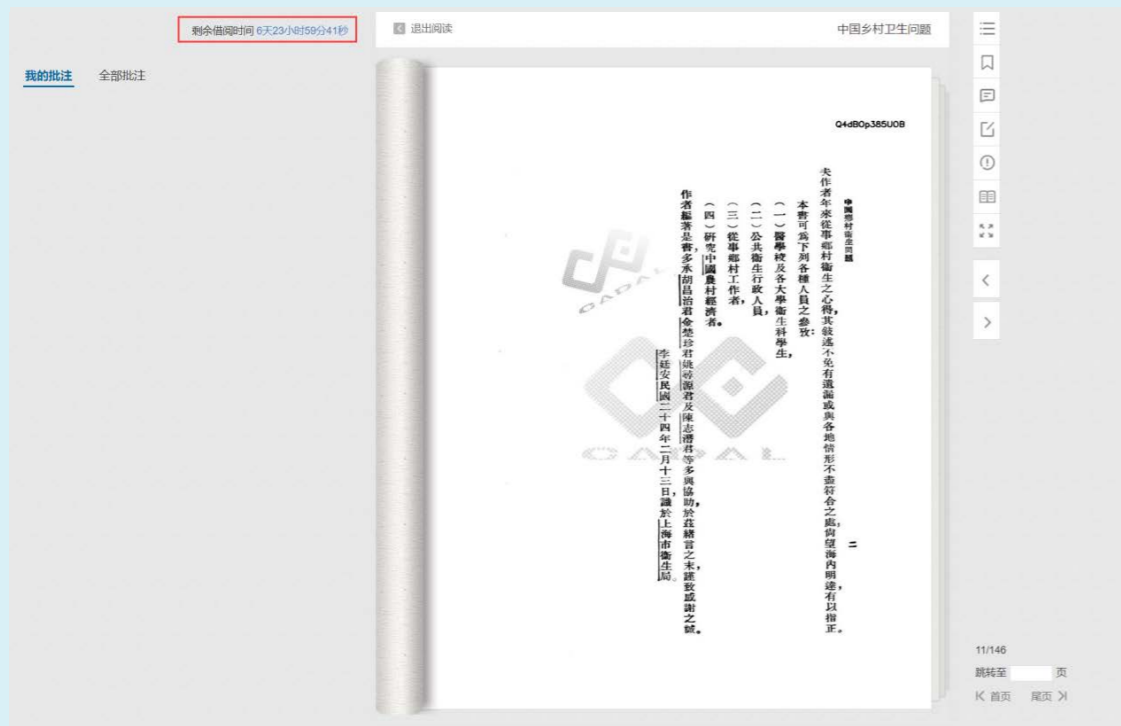
### 3.4 资源借阅

当阅读超过设置的试读页数（10 页）后，会弹出借阅提示框。



点击“借阅此书”可借阅成功，左上角显示剩余借阅时间，可以在该时间内进行资源阅读。

同时，所借阅资源可在“个人主页”中的“借阅记录”展示，可以提前进行“归还”，同时可以重新“续借”。





## 4 CADAL咨询

❖ 更详细的 CADAL 借阅指南，请访问：

<http://cadal.edu.cn/upload/ckeditor/file1574326384624.pdf>

❖ FAQ

<http://cadal.edu.cn/index/showHelp>

❖ 使用 CADAL 的过程中如遇到任何问题，欢迎咨询图书馆。